



UNIVERSITÀ
DEGLI STUDI
DI PADOVA



International Winter School

ANTHROPOLOGY OF FORGERY

A multidisciplinary approach
to the study
of archaeological fakes

PADUA, VICENZA AND VENICE
13th-17th February 2017



Deadline
1st December 2016



Alessia Amenta
Musei Vaticani, Dipartimento di Egittologia

Grazia Semeraro
Università del Salento

Gabriella Prisco
Già Istituto Superiore per la Conservazione e il Restauro

Angela Luppino
Museo Archeologico Nazionale, Napoli

Ludovico Rebaudo
Università degli Studi di Udine

Elena Svalduz
Università degli Studi di Padova

Claude Pouzadoux
CNRS - Centre Jean Bérard, Naples

Federica Giacobello
Università degli studi di Milano

Andrea Pancotti
Bertolami Fine Arts, Roma

Anne-Marie Guimier-Sorbets
Université de Paris Ouest-Nanterre

Hélène Anton
École du Louvre, Paris

Alessandra Canattaro
Università degli Studi di Udine

Massimo Vidale
Università degli Studi di Padova

Cinzia Oliva
Università degli Studi di Torino

Monica Salvadori
Università degli Studi di Padova

Andrea Saccocci
Università degli Studi di Udine

Tsao Cevoli
Università Suor Orsola Benincasa, Napoli

Martine Denoyelle
INHR, Paris

Gilberto Artioli
Università degli Studi di Padova

Gianluca Tagliamonte
Università del Salento

Monica Baggio
Università degli Studi di Padova

Domenico Miriello
Università della Calabria

Cristina Boschetti
Università degli Studi di Padova

Marcella De Paoli
Museo Archeologico Nazionale, Venezia

Karoline Zhuber-Okrog
Kunsthistorisches Museum, Vienna

Ivana Angelini
Università degli Studi di Padova

Michael Matzke
Münzkabinett, Historisches Museum Basel

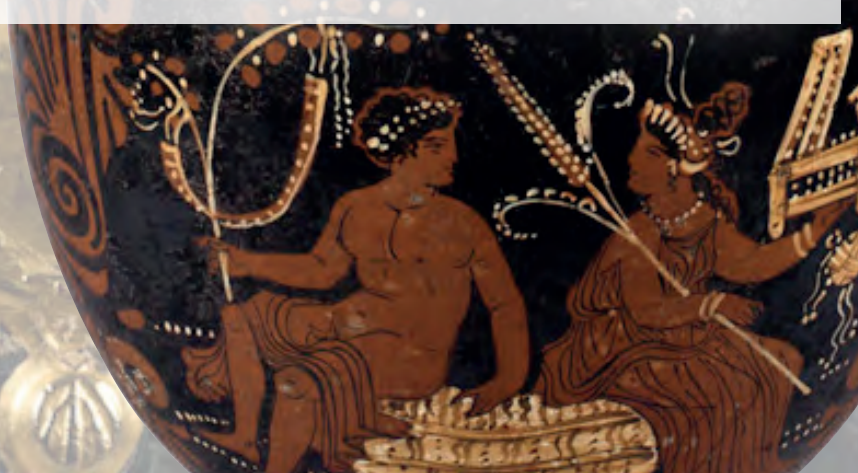
Maria Cristina La Rocca
Università degli Studi di Padova

Elena Pettenò
MiBACT, Padova

Laura Feliciotti
Gallerie d'Italia, Palazzo Leoni Montanari, Vicenza

Didier Fontannaz
Université de Lausanne

Giulia Tozzi
Università degli Studi di Padova



Contacts: forgery.winterschool.dbc@unipd.it

Scientific direction: prof. Monica Salvadori, dr. Monica Baggio
Scientific secretariat: dr. Elisa Bernard, dr. Luca Zamparo